

Nohama na zemi

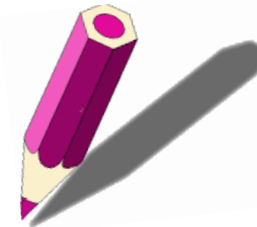
realita všedního dne



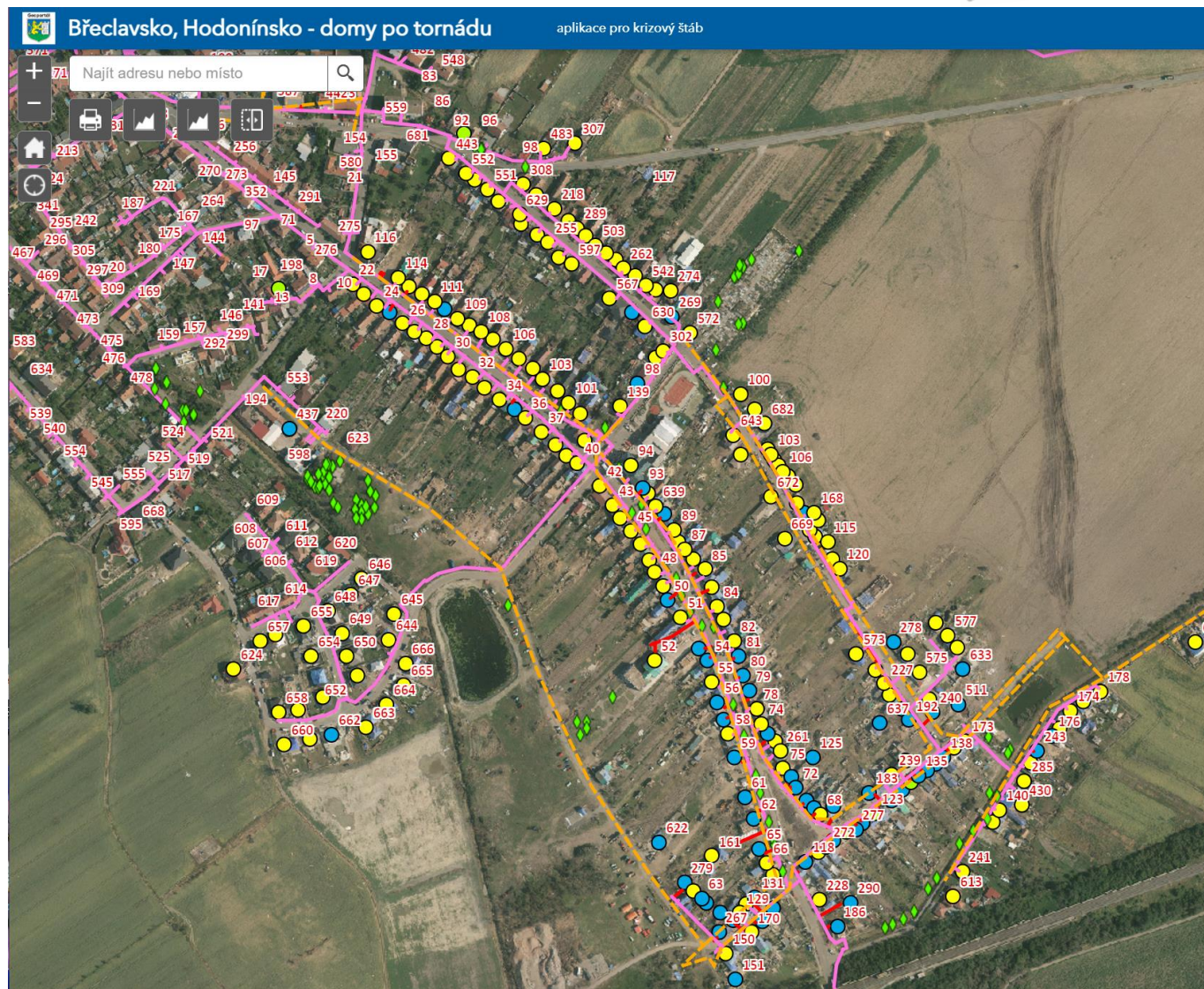
Jitka Coufalová
Město Břeclav



Město Břeclav – víno, příroda, lidé



- ✓ 2 mapové portály ESRI
- ✓ TB dat v geodatabázích
- ✓ Stovky přístupů denně
- ✓ 150 pojm. uživatelů
- ✓ Desítky aplikací pro samosprávu i přenesenou půs.



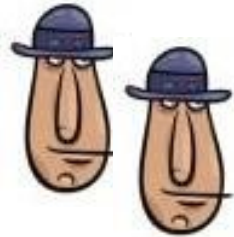
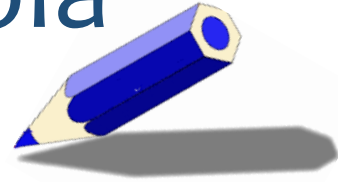
stromy poničené tornádem	
Druh biologického prvku	jehličnatý strom
Taxon	Abies nordmaniana
Obvod (cm)	19
Počet kmenů	1
Specifikace stavu (AnChal)	mírné proschnutí, náklon
Specifikace stavu (dendrologie)	stabilní
Je zachránítelný?	ano
Okamžitý zásah z důvodu havárie?	ne
Míra pracnosti ošetření	malá
Měsíční práce	zapracování
Přiblížit na	...

DTM ČR a digit. SŘ a ÚP pohledem zdola



„gisák“

Budeme mít povinnosti v rámci
DTM ČR, DSŘ a PÚP!!!



rada města

Vždyt' máme geoportál
a „GIS specialistu“



tajemník

Takovejch věcí už se na nás valilo.
Nalejme si pohárek...



vedoucí MO

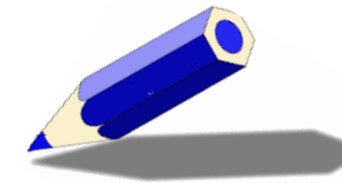
To jako máme vědět, které jsou naše
kanalizace?! A kde jsou káble VO?!



vedoucí SÚ

To než bude, tak budu v důchodu.

Připravenost na DTM ČR



- ✓ **Polohopis:** pasporty komunikací, zeleně a mobiliáře v polohové přesnosti 0,5 m a úplnosti cca 85 %
- ✓ **Vodovod a kanalizace:** VaK má zaměřeno téměř vše nedořešeno vlastnictví a provozování velké množství soukromých vlastníků není v souladu se zákonem plán obnovy
- ✓ **Teplovod:** pasport v polohové přesnosti 0,5 m
- ✓ **VO:** lampy a RVO v polohové přesnosti 0,5 m a úplnosti cca 95 % kabely v polohové přesnosti 0,12-5,00 m a úplnosti cca 80 %
- ✓ V ORP Břeclav není jediná obec, která by měla jakákoliv data do TM!

Závěr: HW

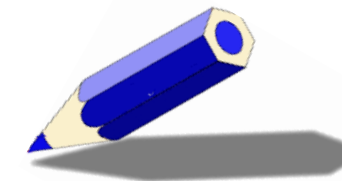
SW

DATA

PROCESY

LIDÉ

Připravenost na digit. stav. řízení



- ✓ SÚ pracuje na terminálech
- ✓ SW Vita, GINIS a geoportál, nízká úroveň dovedností
- ✓ Břeclav je kvalitně připojena do Internetu
další 3 SÚ v rámci ORP nedostatečně
- ✓ Zásadní mentální a dovednostní bariéry u 80 % pracovníků

Závěr: HW

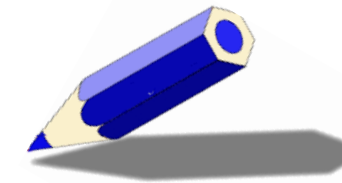
SW

DATA

PROCESY

LIDÉ

Připravenost na portál ÚP



- ✓ ÚUP pracuje na kvalitních počítačích
- ✓ SW Vita, GINIS a geoportál, slušná úroveň dovedností
- ✓ 6 z 18 obcí ÚP v datovém modelu KrÚ JMK (1 obec nemá ÚP vůbec)
- ✓ Břeclav má ÚP kompletně v digitální podobě
- ✓ Schopnost pracovat ve webových aplikacích
- ✓ Zkušenosti s ÚAP, ÚP, ZS – geodata a webové aplikace
- ✓ Bez mentálních bariér
- ✓ Po získání dovedností bez problému

Závěr: HW

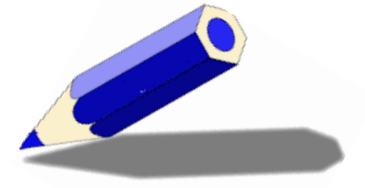
SW

DATA

PROCESY

LIDÉ

A nepřehání to ta ženská?



Představte si:

- ✓ 40letou prodavačku žádající o připojení domu ke kanalizaci
- ✓ 50letého projektanta s přestárlým a kreknutým AutoCadem
- ✓ 30letého starostu profesí vinař s prioritou: koupaliště v havarijním stavu
- ✓ 60letou vystresovanou a vyhořelou úřednici

FAKT TO TA ŽENSKÁ NEPŘEHÁNÍ



Jaké vidím řešení

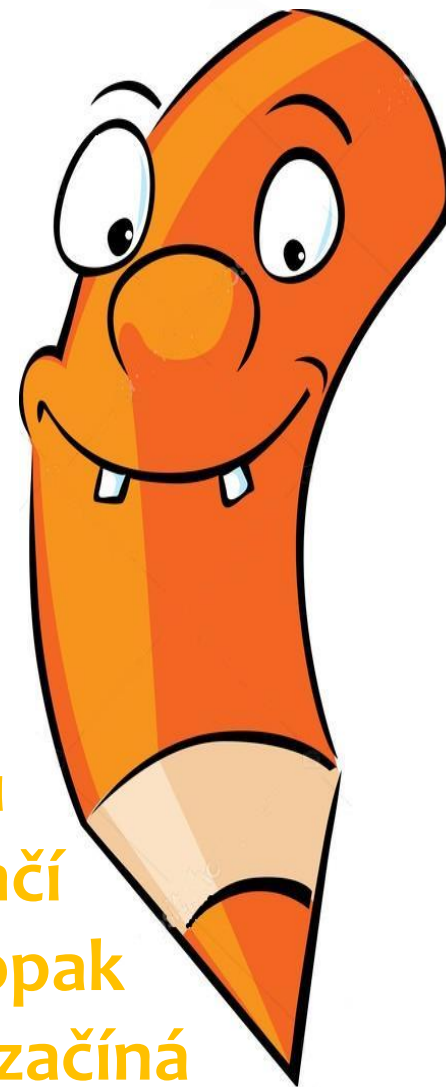
Na úřadu:

- ✓ nastavení procesů
- ✓ úpravy organizační struktury a pracovních náplní
- ✓ technologické vybavení
- ✓ komunikace, vysvětlování

Stát pro obce:

- ✓ komunikace, vysvětlování
- ✓ demo verze, video návody
- ✓ praktická školení, nácvik dovedností
- ✓ on-line podpora (technologická a odborná)

**Zákonem
a vyhláškou
práce nekončí
ale naopak
začíná**



Děkuji Vám za pozornost



Jitka Coufalová
jitka.coufalova@breclav.eu

Město Břeclav

